

Folder DIN-Lang Hoch

6-Seiter (Fensterfalz)



Datenformat: 216 x 215 mm

Das Format, in dem Ihre Druckdaten angelegt sein sollten. In diesem Format enthalten sind: **3 mm Beschnitt**.

Dieser Beschnitt wird während der Produktion von uns entfernt. Bitte legen Sie **Hintergründe** und randabfallende Objekte immer **bis an den Rand Ihres Datenformats** an, um weiße Seitenränder zu vermeiden.

Endformat: 210 x 209 mm

In diesem Format erhalten Sie Ihr fertiges Druckprodukt.

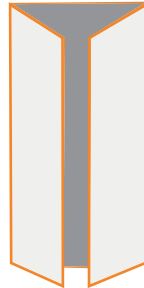
Sicherheitsabstand: 4 mm

(auf allen Seiten)

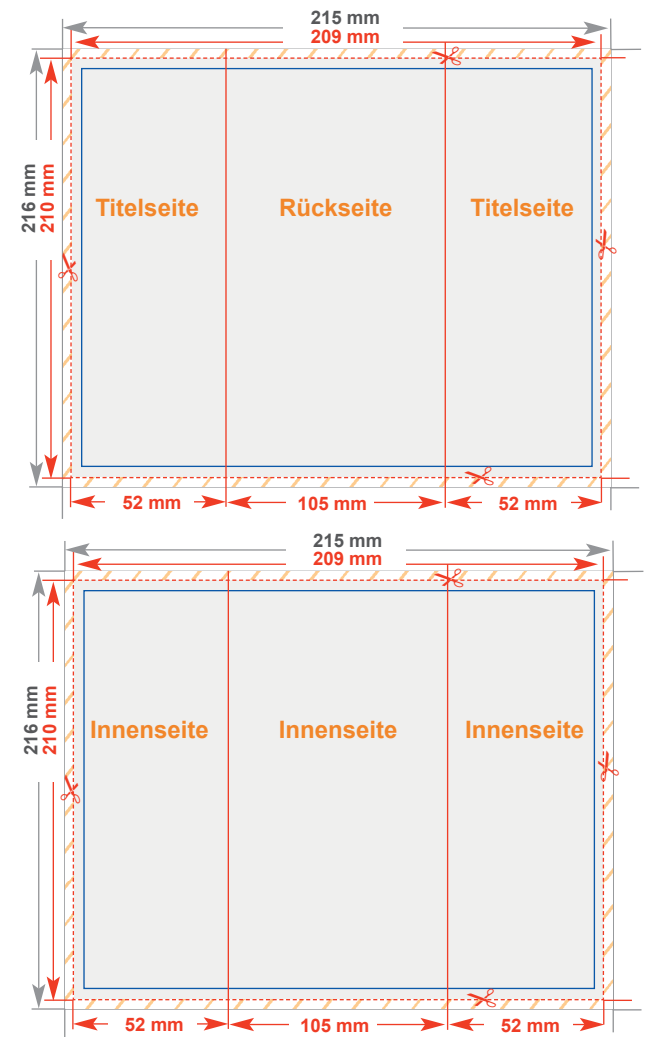
Dieser wird vom Endformat aus gemessen und verhindert unerwünschten Anschnitt Ihrer Texte und Informationen während der Produktion.



6-Seitig Fensterfalz gefalztes Enformat 210 x 105 mm



Bitte beachten Sie die Falzung



Hinweise zur fehlerfreien Gestaltung Ihrer Druckdaten

Allgemein

Hintergrundbilder, Farben, Verläufe und Grafiken sollten unbedingt bis an den Rand des Datenformats angelegt werden, da produktionstechnisch kleinere Toleranzen beim Schneiden Ihres Druckproduktes auftreten können.

Farbmodus

Der Farbmodus Ihrer Druckdaten muss **CMYK** sein, da sonst nach dem Druckvorgang ein (leicht) veränderter, optischer Gesamteindruck entstehen kann. (Daten im RGBFarbmodus werden automatisch durch uns nach CMYK konvertiert.)

Auflösung

Die Auflösung von Bildgrafiken sollte mindestens **300 dpi** betragen. Achten Sie darauf, dass Sie für Ihre Druckvorlagen immer hochauflösende Bilder verwenden, da Ihr Druckprodukt andernfalls (leicht) pixelig wirken kann.

Dateiformat

Speichern Sie Ihr Dokument im PDF-Format, **ohne Anschnittmarken oder Beschnittzeichen** ab. **Achten Sie darauf, Schriften einzubetten** und (soweit als möglich) Transparenzen zu reduzieren.

Seiten(-reihenfolge)

Senden Sie **mehrseitige Dokumente chronologisch in korrekter Reihenfolge** als eine einzige PDF-Datei oder benennen Sie Einzeldokumente entsprechend mit fortlaufenden Seitennummern.